

خصائص وسمات مركز البلينا



برنامج التنمية المحلية
بصعيد مصر



اكتوبر 2021

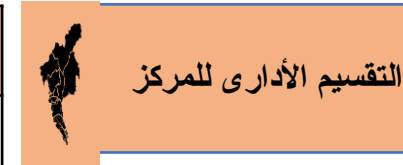
الخصائص العامة للمركز

1- نبذة عن المركز:

يقع مركز البلينا على نهر النيل بامتداد 10 كم جنوب محافظة سوهاج ويعتبر البوابة الجنوبية للمحافظة ويحده من الشمال مركز جرجا ومن الجنوب مركز ابوتشت محافظة قنا ويحده من الشرق نهر النيل ويحده من الغرب محافظة الوادي الجديد حيث يبعد مركز البلينا عن محافظة سوهاج العاصمة 50 كم

أهم معالم المركز: معبد عرابه ابيدوس السياحي

المدينة	الوحدات المحلية	القرى والتوايح	الكفور والنجوع
1	5	29	251



02

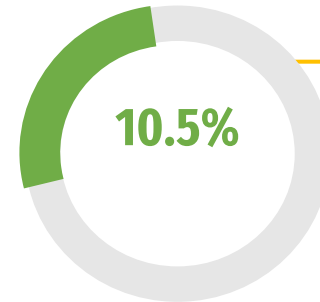
03 مساحة المركز

تبلغ مساحة مركز البلينا حوالي 1125 كم² (267857.14 فدان تقريبا) وتمثل حوالي 10.2% من جملة مساحة محافظة سوهاج

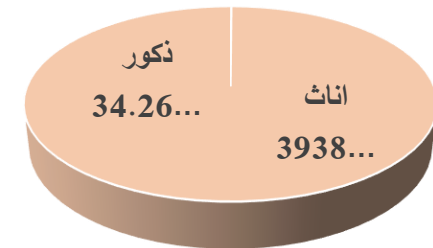
الخصائص السكانية للمركز

01 السكان

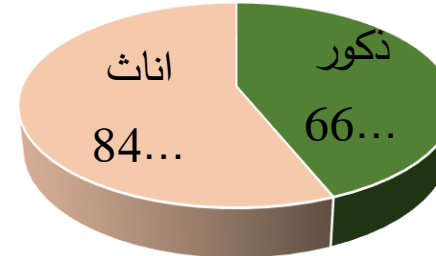
إجمالي عدد السكان بالمركز: 574834
الف نسمة
ويمثل عدد سكان المركز نسبة 10.5%
من سكان المحافظة



الحضر 12%



الريف 88%



02 السمات العامة

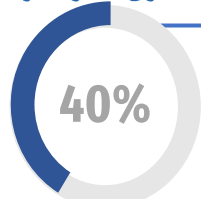


03 الكثافة السكانية



قطاع البيئة الأساسية: الطرق

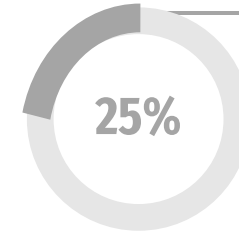
نسبة الطرق التي تحتاج إعادة رصف لاجمالي
طرق المركز



• عدد الطرق التي تحتاج إعادة رصف: 147 طريق

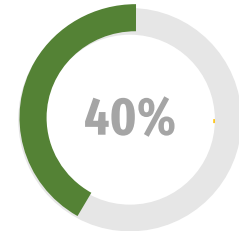
إعادة رصف

الطرق المرصوفة نسبة طرق المركز للمحافظة



• اطوال الطرق المرصوفة: 292 كم

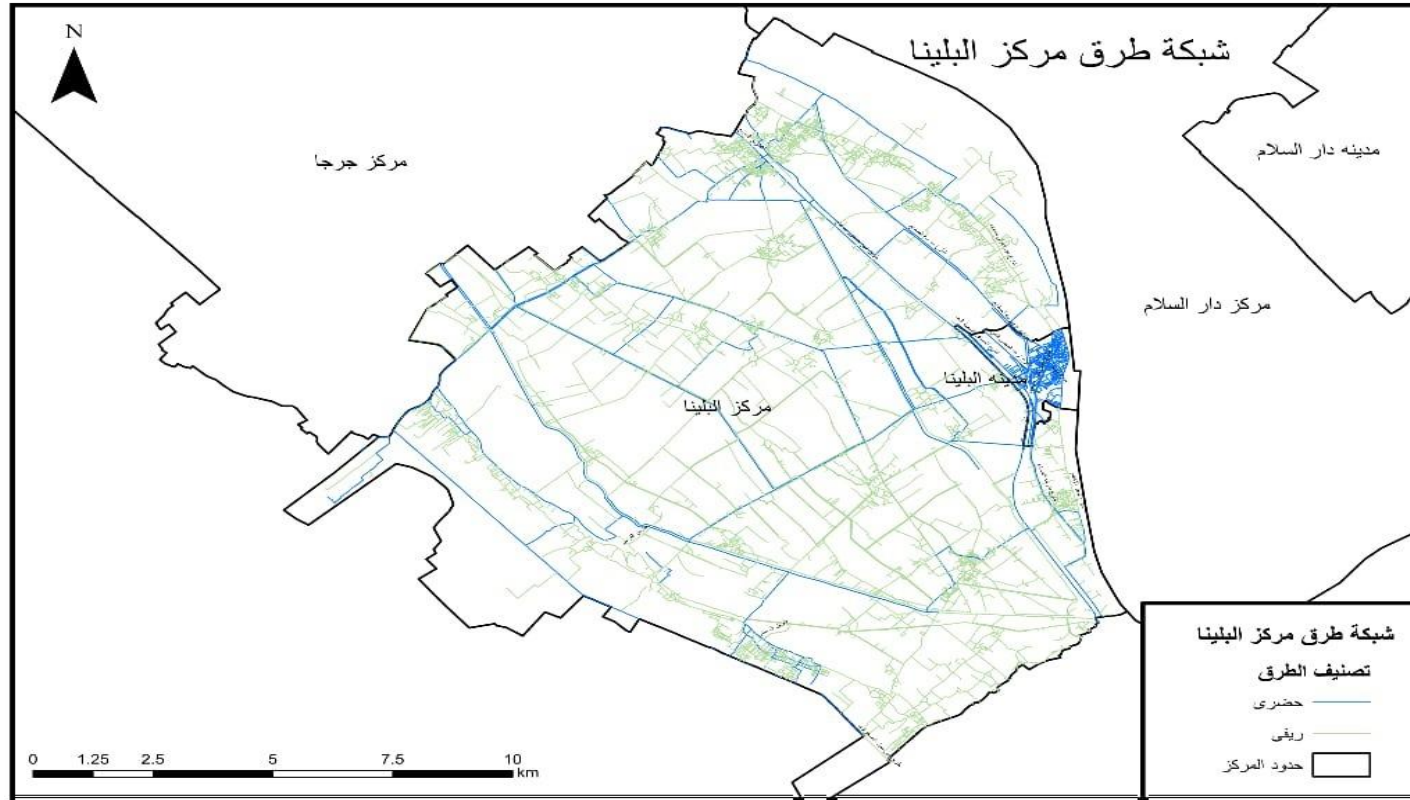
نسبة الطرق الترابية
لاجمالي طرق المركز



الطرق الترابية

• عدد الطرق الترابية: 49 طريق

• الطرق الترابية: 74 كم



قطاع البيئة الأساسية: الطرق

بيان بالطرق التى تحتاج انشاء			
أهمية الطريق	العرض	الطول	اسم الطريق
ربط التجمعات السكنية	4	1	طريق بنى منصور القبلى
ربط التجمعات السكنية	6	2	طريق السويقة - بنى منصور
ربط التجمعات السكنية	4	1	طريق المدارس - الحاجر
ربط التجمعات السكنية	4	1	طريق البهاجير
ربط التجمعات السكنية	4	2	طريق الشيخ بركة - الوحدة الصحية
ربط التجمعات السكنية	4	2	طريق مدخل نجع كيرات - اولاد عليو
ربط التجمعات السكنية	4	0.5	طريق مدخل الحرجة قبلى الشرقى
ربط التجمعات السكنية	4	0.5	طريق مدخل الحرجة قبلى الغربى
ربط التجمعات السكنية	4	2	طريق العمده - نجع الحلفاية
ربط التجمعات السكنية	4	2	طريق سيالة برديس
ربط التجمعات السكنية	4	1.5	طريق مدخل الغابات - نجع تمام
ربط التجمعات السكنية	4	1	طريق مدخل الشلولية
ربط التجمعات السكنية	4	1	طريق مدخل الحبيل
ربط التجمعات السكنية	4	2	طريق الحبيل والشلولية
ربط التجمعات السكنية	8	3	طريق ترعة الكسرة

بيان بالطرق التى تحتاج انشاء			
أهمية الطريق	العرض	الطول	اسم الطريق
ربط التجمعات السكنية	6	4	طريق عزبة حمام القديمة حتى عزبة راجح
ربط التجمعات السكنية	6.5	1	طريق مدق حمور
ربط التجمعات السكنية	5	1	طريق ابو ستيت القبلى داير البلد
ربط التجمعات السكنية	5	4	مدخل نجع ابو ستيت بحرى داير البلد
ربط التجمعات السكنية	6.5	3	طريق داير البلد نجع مازن
ربط التجمعات السكنية	5	4	طريق المرة السماننة
ربط التجمعات السكنية	5	1	طريق داير البلد
ربط التجمعات السكنية	6	0.5	طريق المشابك
ربط التجمعات السكنية	5	1	طريق نجع ابو كبيرة
ربط التجمعات السكنية	4	4	طريق داير البلد الباسكية
ربط التجمعات السكنية	2	2	طريق ابو حلقات الباسكية
ربط التجمعات السكنية	6	3	طريق داير البلد - يعقوب
ربط التجمعات السكنية	6	2	طريق داير البلد غرب البلد - يعقوب
ربط التجمعات السكنية	4	1	طريق الحاجر - مجمع المصالح
ربط التجمعات السكنية	4	1	طريق مدخل بنى منصور

قطاع البيئة الأساسية: الطرق

بيان بالطرق التي تحتاج انشاء

اسم الطريق	الطول	العرض	أهمية الطريق
طريق مدخل نجع البابات	0.5	5	ربط التجمعات السكنية
طريق مدرسة برخيل الابتدائية القديمة	0.6	8	ربط التجمعات السكنية
طريق المره	4	8	ربط التجمعات السكنية
طريق المره	1	6	ربط التجمعات السكنية

بيان بالطرق التي تحتاج انشاء

اسم الطريق	الطول	العرض	أهمية الطريق
طريق مصرف بنى حميل	1	6	ربط التجمعات السكنية
طريق نجع القاضي	1	6	ربط التجمعات السكنية
طريق نجع الزبيبي	1.5	6	ربط التجمعات السكنية
طريق نجع الزينى	1	6	ربط التجمعات السكنية
الطريق الوسطانى الرئيسى	1	6	ربط التجمعات السكنية
طريق نجع الشمارخة	1	6	ربط التجمعات السكنية
طريق مدخل الحلافى الغربيه	0.7	8	ربط التجمعات السكنية
طريق مدخل الحلافى الشرقيه	0.7	6	ربط التجمعات السكنية
طريق نجع الشيخ زياده	1	6	ربط التجمعات السكنية
طريق نجع حران	0.75	6	ربط التجمعات السكنية
طريق سشارع المشايه	0.5	8	ربط التجمعات السكنية
طريق شارع معهد نور الدين	0.5	8	ربط التجمعات السكنية
شارع مسجد ال طبطاب	0.3	5	ربط التجمعات السكنية
طريق مدخل نجع زيد القبلى	0.5	8	ربط التجمعات السكنية
طريق ترعة ابو بكار	2	6	ربط التجمعات السكنية

قطاع البيئة الأساسية: مياه الشرب

نسبة تغطية الخدمة بالمحافظات: 99.9%
نسبة تغطية الخدمة بالمركز: 99%

اسم الشبكة	طول الشبكة كم	صادر المياه التي تغذيها	المناطق التي تخدمها الشبكة
شبكة مركز البلينا	1382.4	البلينا السطحية المرشحة المنتزة المكوره الري الصهريج المكوره بنى حميل القديمة المكوره بنى حميل الجديدة المكوره الحلافى المكوره الغنيمية المكوره الاصلاح المكوره برديس الصهريج المكوره برديس التربة المكوره الساحل قبلى المكوره اولاد عليو المكوره الشيخ مرزوق المكوره يعقوب المكوره عرابة ابيدوس المكوره الحرجة بالقرعان المكوره بنى منصور المكوره برخيل الحرجة قبلى المكوره الغابات (1 و 2) المكوره العوكليه المكوره السمطا المكوره الباسكيه الشيخ سعيد المكوره	مدينة البلينا وقراها

توصيف	إجمالي طاقة محطات المياه التصميمية	إجمالي كمية المياه المنتجة	إجمالي كمية المياه المستهلكة
	ألف م ³ / يوم		
	96.6	94.4	76.3

توصيف	نصيب الفرد من طاقة المحطات التصميمية	نصيب الفرد من طاقة المحطات الفعلية
	ل/فرد / يوم	
مركز البلينا	171	167
المحافظات	185	132

قطاع البيئة الأساسية: مياه الشرب

شبكات مياه الشرب على مستوى المركز

م	مادة الصنع	الطول (كم)
1	اسبستوس	320.8
2	حديد	2.321
3	بلاستيك	1059.32

اسم المحطة	الطاقة التصميمية ل/ث	الطاقة الفعلية ل/ث
البلينا السطحية المرشحة	787	551
المنتزة المكوره	0	0
الرى	1	1
الصهرىج المكوره	9	9
بنى حميل القديمة المكوره	17	17
بنى حميل الجديدة المكوره	7	7
الحلافى المكوره	9	9
الغنيمية المكوره	12	12
الاصلاح المكوره	3	3
برديس الصهرىج المكوره	11	11
برديس الترعة المكوره	42	42
الساحل قبلى المكوره	3	3
اولاد عليو المكوره	7	7
الشيخ مرزوق المكوره	9	9
يعقوب المكوره	9	9
عرابة ابيدوس المكوره	7	7
الحرجه بالقرعان المكوره	7	7
بنى منصور المكوره	20	20
برخيل	0	0
الحرجه قبلى المكوره	2	2
الغابات (1 و 2) المكوره	18	18
العوكليه المكوره	0	0
السمطا المكوره	14	14
الباسكيه	18	18
الشيخ سعيد المكوره	12	12

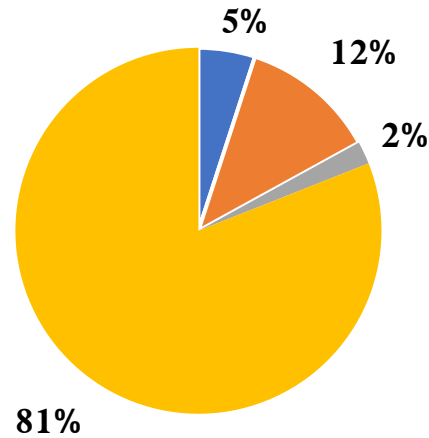
قطاع البيئة الأساسية: الصرف الصحي

التوصيف	نصيب الفرد من طاقة المحطات التصميمية	نصيب الفرد من المياه المنتجة
	ل/فرد/يوم	
مركز البلينا	392	128

نسبة تغطية الخدمة بالمحافظة : 27. %

نسبة تغطية الخدمة بالمركز : 16. %

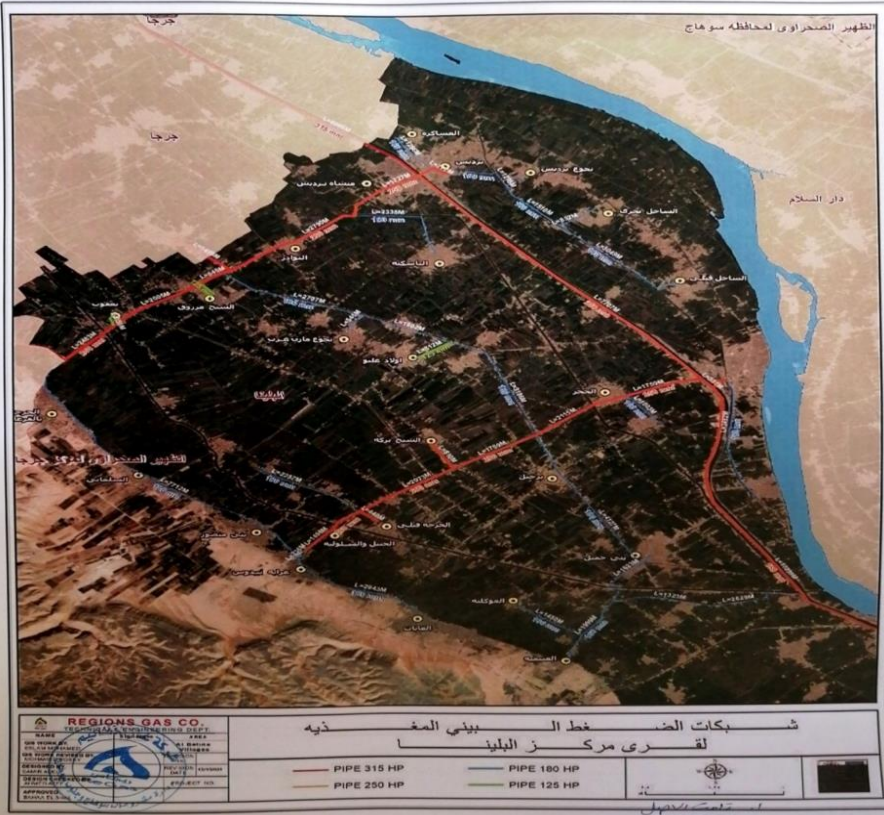
إجمالي طاقة محطات المعالجة التصميمية	إجمالي طاقة محطات المعالجة الفعلية
ألف م ³ /يوم	
35	11.5



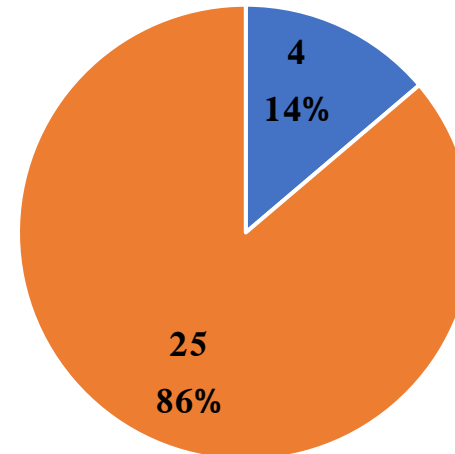
■ مخدوم ■ جارى (هيئة قومية)
■ جارى (حياء كريمه) ■ جارى (شركة مياه الشرب)

موقف الخدمة بالصرف الصحي لقرى المركز						
البيان	عدد القرى	النسبة المئوية المخدومة من السكان %				
القرى المخدومة	3	5%	من سكان قرى المركز	5%	17%	50%
القرى جارية التنفيذ (هيئة قومية)	2	12%	من سكان ريف المركز	19%		
القرى جاري التنفيذ (شركة مياه الشرب والصرف الصحي بسوهاج)	1	2%	من سكان ريف المركز			
جاري التنفيذ (حياء كريمه)	23	81%	من سكان ريف المركز			

قطاع البيئة الأساسية: الغاز الطبيعي



البيان	عدد القرى	النسبة المخدومة من السكان %
القرى جارية التنفيذ	4	14 % من سكان ريف المركز
القرى المحرومة	25	86 % من سكان ريف المركز



القرى الجارية التنفيذ بها

القرى المحرومة

قطاع البنية الأساسية: الكهرباء

نسبة تغطية الخدمة بالمحافظة: 94.%.
نسبة تغطية الخدمة بالمركز: 97.%

اسم المحطة	نوع المحطة	الطاقة الانتاجية
محطة محولات البلينا	11/66	105 ميغا ف أ
محطة محولات بنى حميل	11/66	25 ميغا ف أ



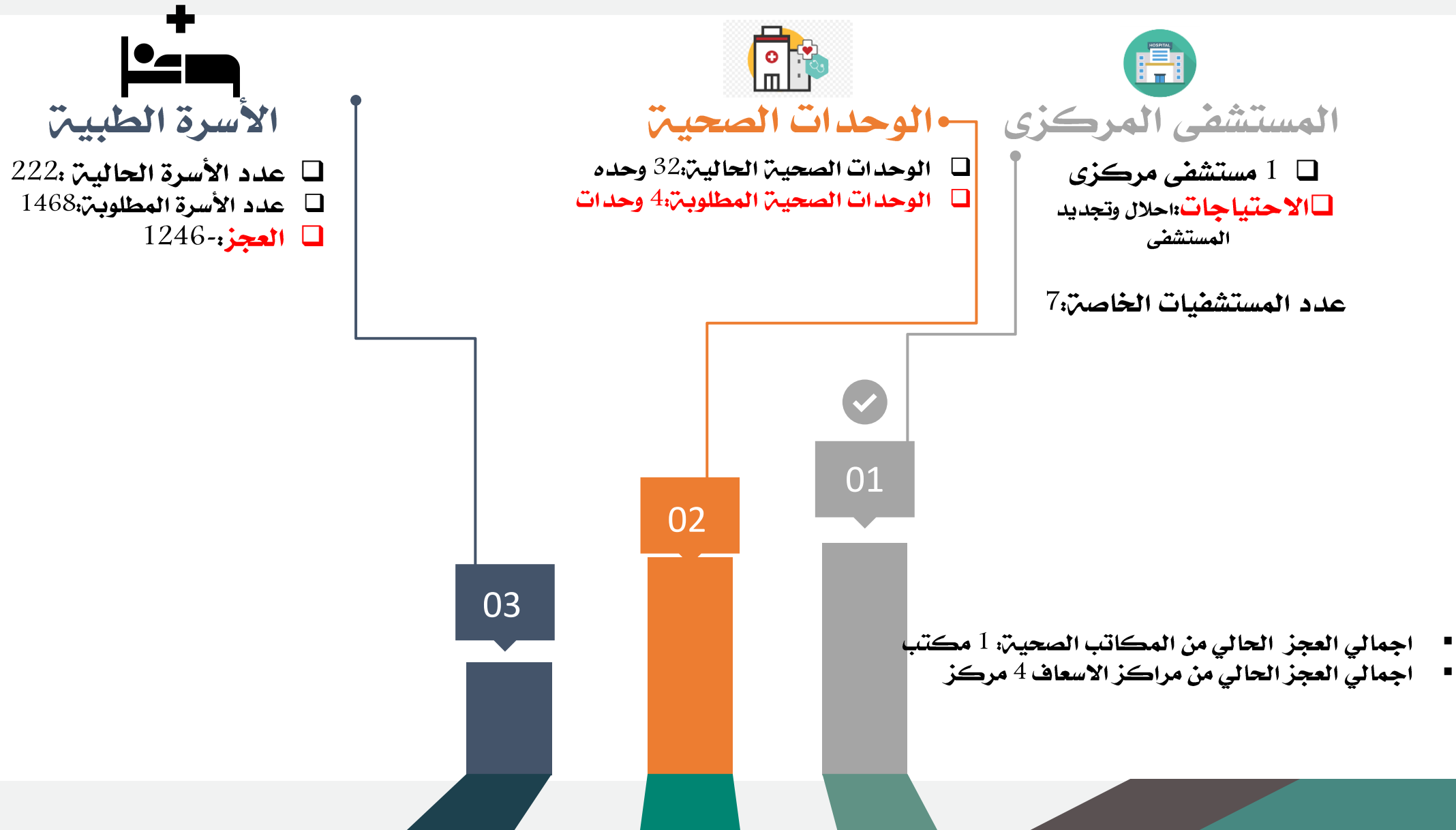
قطاع البنية الأساسية: الكهرباء

عدد المحولات والأعمدة العامة وعدد المشتركين								
عدد اعمدة الانارة	اجمالى الاستهلاك السنوى		اجمالى عدد المشتركين		اجمالى القدرة الفعليّة	اجمالى القدرة الاسميّة	عدد محولات الشبكة العامة	الموقع
	قوى محرّكة	انارة	قوى محرّكة	انارة				
	4388628	345606828	664	162687	150655	192996	506	البلينا

خطوط الجهد المتوسط والمنخفض						
الخطوط الهوائية للجهد المتوسط كم	لوحة التوزيع	أكشاك المحولات	أكشاك السكاكين	الخطوط الهوائية للجهد المنخفض كم	المحولات المعلقة	عدد الكشافات الليد
224.72	2	217	55	1045.76	283	

بيان المحولات الموجودة بهندسة الكهرباء									
خاص			عام			الجهود ك.ف.	إجمالي الساعات ك.ف.ا	العدد الكلي للمحولات	سعة المحول ك.ف.ا
معلق	مباني	كشك	معلق	مباني	كشك				
86	44	64	283	6	217	11	192996	698	192996

قطاع الخدمات: الخدمات الصحية



قطاع الخدمات: الخدمات التعليمية

ثانوي				اعدادي		ابتدائي		المستوي التعليمي
ازهري	تجاري	فني صناعي	عام	ازهري	عام	ازهري	عام	البيان
17	2	3	8	23	56	32	95	عدد المدارس
147	158	105	114	177	487	373	1160	عدد الفصول
6827	7759	3948	4658	7933	21379	15384	49925	عدد الطلبة
28793	244744	163163	61186	21282	8741	15297	5153	ما تخدمته المدرسة من السكان
1.39	1.59	0.81	0.95	1.62	4.37	3.14	10.20	نسبة الطلبة من السكان
46.44	49.11	37.60	40.86	44.82	43.90	41.24	43.04	كثافة الفصل
5292	5688	3780	4104	6372	17532	13428	41760	الطاقة الاستيعابية
43-	58-	5-	15-	43-	107-	54-	227-	العجز والفائض

قطاع الخدمات: الخدمات الشبابية

الوحدة المحلية	عدد مراكز الشباب	عدد مراكز الشباب المطلوبة	عدد الاندية الموجودة	عدد الاندية المطلوبة	عدد الملاعب الخاصة
مدينة البلينا	1	1	1	1	
برديس	1	3		1	
اولاد عليو	1	3		1	
عرابه ابيدوس	6	1		1	
بنى حميل	4	2		1	
الاجمالى	13	10	1	5	

توصيف الأنشطة الاقتصادية للمركز: قطاع الزراعة

إجمالي المساحة المنزرعة:

بلغت إجمالي المساحة المنزرعة داخل الزمام نحو 76.7 كم، في حين بلغت إجمالي المساحة المنزرعة خارج الزمام نحو 0.1 كم، لتصل بذلك جملة المساحة المنزرعة بالمركز لنحو 76.8 كم

أهم المحاصيل المنزرعة بالمركز:

القمح والذرة الرفيعة

أهم الصناعات الزراعية بالمركز: لا يوجد

الجمعيات الزراعية: 29 جمعية زراعية بمركز البلينا



توصيف الأنشطة الاقتصادية للمركز: قطاع الزراعة والري

المجاري المائية والمصارف		
16	عدد الترع	1
83 كم	اطوال الترع	2

م	المحاصيل	المساحة				الاجمالى	
		داخل الزمام		خارج الزمام			
		ط	ف	ط	ف	ط	ف
1	قصب السكر	—	2320	—	—	—	2320
2	القمح	—	20390	—	—	—	20390
5	ذره رفيعه	—	14447	—	—	—	14447
6	ذره شاميه	—	9363	—	—	—	9363
	الجملة	—		—		—	

توصيف الأنشطة الاقتصادية للمركز: قطاع الثروة الحيوانية

الطب البيطرى	
6	عدد الوحدات البيطرية
4	عدد الوحدات البيطرية التي تحتاج الى تطوير
2	عدد المجازر

الوحدة المحلية القروية	الأبقار	الجاموس	الأغنام	ماعز	جمال	دواب
البلينا	1560	1215	1045	330	19	550
برديس	2059	1594	1555	544	35	1010
اولاد عليو	1415	1210	1065	320	221	540
عرايه ابيدوس	1560	1215	1060	355	25	700
بنى حميل	476	384	315	225	18	660

أهم احتياجات قطاع الطب البيطرى:
تطوير ورفع كفاءه الوحدات وتجهيزها بكافه
الاجهزه اللازمه

الدواجن	عدد المزارع	173
	الاعداد التقديرية للانتاج	37060
الاسماك	عدد المزارع السمكية	لا يوجد
	كمية الانتاج وفقاً للأنواع	لا يوجد
البحيرات الطبيعية	لا يوجد	

الخصائص الاقتصادية العامة للمركز

قطاع السياحة

المنطقة	التوصيف
معبد عرابه ابيدوس	<p>يوجد بمركز البلينا معبد عرابه ابيدوس المدفونه والذي يضم المعابد الاتيه</p> <p>معبد سيى الاول والذي يضم قائمه اسماء حكام مصر والملوك الشهيره ابتداء من الملك مينا</p> <p>معبد رمسيس الثانى والذي يقع شمال معبد سيى الاول والذي نقش على جدرانه تفاصيل معركة قادش</p> <p>التي دارت بين المصريين والحيثيين</p> <p>معبد الازوريون والذي يقع خلف معبد سيى الاول وهو المقبره الرمزيه للاله اوزوريس</p> <p>شونه الزيبى وتقع فى الشمال الغربى لمعبد رمسيس الثانى وهو بناء مستطيل الشكل يوجد بداخله غرف</p> <p>كانت تستعمل كمنازل للحرس الذين يحرسون جبانات المركز</p> <p>وكذلك يوجد بمركز البلينا المرسى السياحى على نهر النيل وذلك لاستقبال الفنادق العائمه</p>

الانشطة الحرفية واليدوية

النشاط	عدد الوحدات
منتجات الفخار	11
منتجات سعف النخيل	65

الخدمات المحلية للمركز

توصيف منظومة المخلفات الصلبة والعضوية				الوحدة المحلية
عدد المعدات	حجم التراكم اليومي/الاسبوعي بالطن	عدد العاملين	عدد المدافن/المقالب	
6معدات	75طن/ يوميا		1	البلينا

مواقف النقل الجماعي				الوحدة المحلية
عدد السيارات	رسمي/عشوائي	المساحة (فدان)	اسم الموقف	
200سياره بالتنواب	رسمي	10قيراط	البلينا - سوهاج	البلينا
100سياره بالتنواب	رسمي	6قيراط	البلينا - نجع حمادى	البلينا
50سياره بالتنواب	رسمي	3قيراط	برديس - البلينا	برديس
50سياره بالتنواب	رسمي	3قيراط	برديس - جرجا	برديس
60سياره بالتنواب	رسمي	4قيراط	البلينا - عرابه ابيدوس	البلينا
جميع قرى المركز الباقية يوجد بها مواقف سيارات عشوائيه				ملاحظه

الخدمات المحلية للمركز

السويقات/ منافذ البيع الثابتة والمتنقلة				الوحدة المحلية
السويقة	المساحة (قيراط)	نوعها	تحصيل رسوم	
سويقة مدينة البلينا يوم الاثنين والخميس من كل اسبوع	شوارع المدينة	عشوائية	لا يتم	مدينة البلينا
سويقة شارع 26 يوليو - يوميا	شارع 26 يوليو	عشوائية	لا يتم	مدينة البلينا
سويقه الشيخ مرزوق يومى الاثنين والخميس من كل اسبوع	الجهة القبليه من القرية	عشوائية	لا يتم	الشيخ مرزوق
سويقه برديس يوم السبت من كل اسبوع	فدان	عشوائية	يتم التحصيل	برديس
سويقه بنى حميل يوم الاحد من كل اسبوع	بمدخل القرية	عشوائية	لا يتم	بنى حميل
سويقه يومى السبت والثلاثاء من كل اسبوع	بجوار مسجد الخواطر	عشوائية	لا يتم	عرايه ابيدوس
سويقه يوم الجمعة من كل اسبوع	امام محطة المياه	عشوائية	لا يتم	الحرجه بالقرعان